

INFORMATIONEN FÜR INTERESSIERTE

Mit diesen Ausbildungsgängen kann im Ausbildungsjahr 2021/2022 gestartet werden:

Kaufleute für Büromanagement

Studiengang: Business Administration

- ▶ am Max-Weber-Berufskolleg Düsseldorf und an der FOM Hochschule Düsseldorf

Kaufleute für Groß- und Außenhandelsmanagement und Kaufleute für Büromanagement

Studiengang: General Management

- ▶ am Nell-Breuning-Berufskolleg Frechen und an der Europäischen Fachhochschule Brühl

Industriemechanikerinnen und Industriemechaniker und Feinwerkmechanikerinnen und Feinwerkmechaniker

Studiengang: Maschinenbau

- ▶ am Berufskolleg Jülich und an der Fachhochschule Aachen

Ansprechpersonen bei weiteren Fragen:



Max-Weber-Berufskolleg

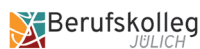
Wiebke Meinert
Tel.: 0211 8927340
sia@max-weber-berufskolleg.de
<https://www.max-weber-berufskolleg.de/web/bueromanagement-fom-sia/>



Nell-Breuning-Berufskolleg
Kaufmännische Europaschule
des Rhein-Erft-Kreises in Frechen

Nell-Breuning-Berufskolleg Frechen

Georg Bischoff, Tel.: 02234 93490
bischoff@nbb-frechen.de
www.nbb-frechen.de



Berufskolleg Jülich

Marcel Söns, Tel.: 02461 93690
marcel.soens@berufskolleg-juelich.de
www.berufskolleg-juelich.de

BETRIEBE UND UNTERNEHMEN

Geschäftsstelle Bezirksregierung Düsseldorf

Jörg Gleißner, Tel.: 0211 4755385
dez45.sia@brd.nrw.de, www.brd.nrw.de

Kreis Düren

Ellen Stollenwerk, Tel.: 02421 221040010
e.stollenwerk@kreis-dueren.de, www.kreis-dueren.de

G.I.B. mbH | Projektkoordination

Joachim Liesenfeld, Tel.: 02041 767215
j.liesenfeld@gib.nrw.de
Maximiliane Berger, Tel.: 02041 767153
m.berger@gib.nrw.de



Bezirksregierung
Düsseldorf



Förderhinweise:

- SiA-NRW wird vom Bundesministerium für Bildung und Forschung (BMBF) im Rahmen von InnoVET – Innovationen für die berufliche Bildung gefördert.
- Mit dem Programm InnoVET fördert das BMBF bundesweit Projekte mit dem Ziel, die Attraktivität, Qualität und Gleichwertigkeit der beruflichen Bildung zu steigern.
- Umgesetzt wird das Programm vom Bundesinstitut für Berufsbildung (BIBB).
- SiA-NRW wird vom Land Nordrhein-Westfalen unterstützt.



Gefördert als InnoVET-Projekt aus Mitteln des Bundesministeriums für Bildung und Forschung.

Herausgeber:

G.I.B. – Gesellschaft für innovative Beschäftigungsförderung mbH
Im Blankenfeld 4 | 46238 Bottrop
www.gib.nrw.de
Fotos: www.pixabay.com
November 2020

Informationen für interessierte Betriebe und Unternehmen



Die studienintegrierende Ausbildung (SiA-NRW)

Ein Bildungsgang, zwei Abschlüsse,
drei Lernorte, vier Jahre

INNOVET
SIA-NRW
Studienintegrierende Ausbildung
in Nordrhein-Westfalen

Was bietet Ihnen SiA-NRW?

- Leistungsorientierte Bewerberinnen und Bewerber, die einen Studien- **und** Berufsabschluss in vier Jahren erwerben möchten
- Gewinnung von Nachwuchskräften mit Kompetenzen aus Beruf und Studium
- Fach- und Führungskräfte der Zukunft mit enger betrieblicher Bindung und Unternehmenserfahrung



Weitere Informationen zu SiA-NRW:

- Die Unternehmen beziehungsweise Betriebe schließen Ausbildungsverträge mit Jugendlichen ab.
- Es wird ein Zusatzvertrag zum Studium abgeschlossen.
- Die Auszubildenden werden dem Berufskolleg im üblichen Verfahren gemeldet. Von dort erfolgt dann die Abstimmung mit der Hochschule.
- Die Auszubildenden erhalten Ausbildungsvergütungen.

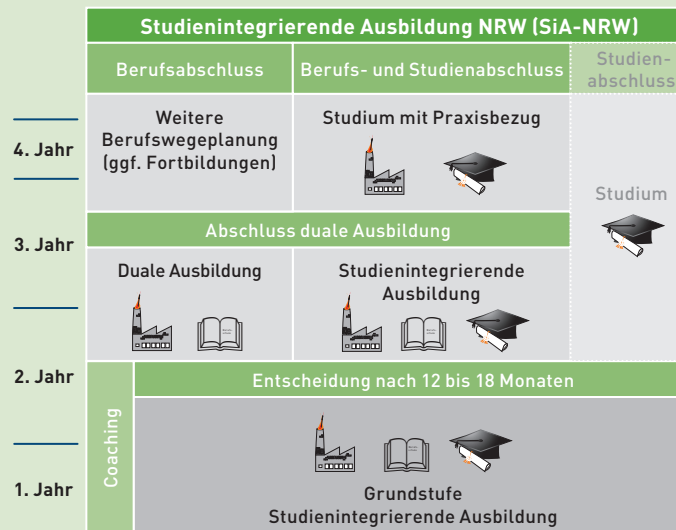
Wie ist SiA-NRW aufgebaut?

- In der Grundstufe durchlaufen die Auszubildenden eine duale Berufsausbildung und absolvieren als Studierende gleichzeitig fachbezogene Studieninhalte.
- Das Angebot ist zwischen Berufsschule, Betrieb und Hochschule zeitlich und inhaltlich abgestimmt.
- Die Auszubildenden werden in einem individuellen Berufs- und Laufbahncoaching unterstützt.
- Nach spätestens 18 Monaten (Zwischenprüfung/erster Teil der gestreckten Abschlussprüfung) entscheiden sich die Auszubildenden in Absprache mit ihrem Ausbildungsbetrieb zwischen zwei Optionen:
 1. **Beruflicher Abschluss:** Abschluss der dualen Berufsausbildung **oder**
 2. **Doppelabschluss:** Fortsetzung der studienintegrierenden Ausbildung bis zu einem Berufs- und Studienabschluss.

SiA-NRW richtet sich an **junge Menschen**, die ...

- über eine Fachhochschulreife oder allgemeine Hochschulreife verfügen.
- die Praxisnähe einer Berufsausbildung mit Studiererfahrungen verbinden wollen.
- in besonderer Weise lernmotiviert und leistungsfähig sind.
- die Kombination der Lernorte Betrieb, Berufsschule und Hochschule attraktiv finden.
- mit dem möglichen Doppelabschluss ihre Chance als betriebliche Fach- und Führungskraft verbessern möchten.

Möglicher Verlauf einer studienintegrierenden Ausbildung, das Symbol zeigt den jeweiligen Lernort



Quelle: SiA-NRW

SiA-NRW ist für **Betriebe und Unternehmen** interessant, weil ...

- leistungsfähige und leistungsmotivierte Bewerber und Bewerberinnen angesprochen werden.
- Berufs- und Hochschulbildung verzahnt werden.
- die hybriden Kompetenzprofile auf eine anspruchsvolle Berufspraxis vorbereiten.
- sie eine attraktive Möglichkeit zur Nachwuchsgewinnung bietet.
- die Nachwuchskräfte während des Studiums dem Betrieb oder Unternehmen verbunden bleiben.
- Fach- und Führungskräfte gewonnen werden können, die mit dem eigenen Betrieb und seinem Umfeld bereits vertraut sind.